



## GE

### Gebäude-Erdung

Isolierte Durchführungen,  
dadurch fehlerfreie  
Messungen.

Erdungen geeignet  
für Potentialausgleich.

Erdungsanschlusspunkte  
für alle Anwendungsfälle  
lieferbar.

Edelstahl-Ausführung,  
dadurch keine Korrosion.

Hohe Sicherheit durch  
Anschlussgewinde bzw.  
-bolzen M12.

Gas- und Wasserdichtheit.

Eignung als Messtrennstelle.

Schalungsbündiger  
Wand- bzw. Deckeneinbau.

Dauerhafte Kennzeichnung  
der Erdungstypen.

Erdungen in fast allen  
Baulängen lieferbar.



Die UGA Gebäude-Erdung GE ist als Durchführungs-, Potential-, Armierungs- und Nachträglicher Erdung in starrer und flexibler Ausführung für viele Anwendungsgebiete lieferbar.

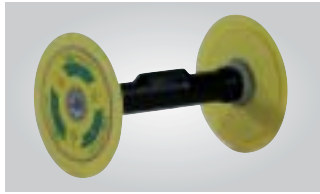


SYSTEM TECHNIK

*Vorsprung  
durch Ideen*

# GE

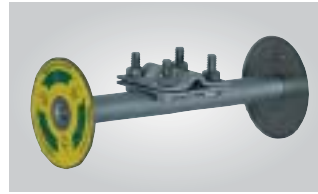
## Gebäude-Erdung



### Durchführungs-Erdung

Anwendung / LV Text  
Starre isolierte Durchführung zum bündigen Einbetonieren mit beidseitigem Anschlussgewinde M12.

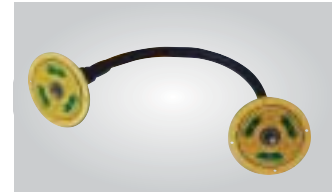
Best.-Nr.: **GE-D/L**  
(L = Wandstärke in mm)



### Durchführungs-Potential-Erdung GE-D-P/L

Anwendung / LV Text  
Starre Durchführung, mit mittig angeschweißter Kreuzklemme zum bündigen Einbetonieren mit beidseitigem Anschlussgewinde M12.

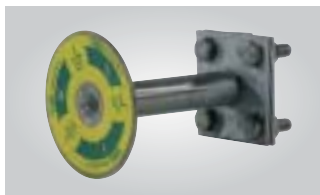
Best.-Nr.: **GE-D-P/L**  
(L = Wandstärke in mm)



### Flexible Durchführungs-Erdung

Anwendung / LV Text  
Flexible isolierte Durchführung zum bündigen Einbetonieren mit beidseitigem Anschlussgewinde M12 für Wandstärken von 150–500 mm.

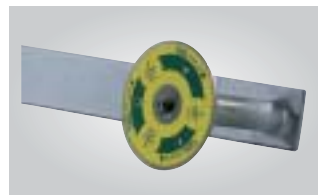
Best.-Nr.: **GE-FD/L**  
(L = Standardlänge  
500 mm oder 320 mm)



### Potential-Erdung

Anwendung / LV Text  
Starrer Erdungsfestpunkt mit angeschweißter Kreuzklemme zum Anschluss von Erdungsanlagen, Ableitungen und Armierungen zum bündigen Einbetonieren mit einseitigem Anschlussgewinde M12.

Best.-Nr.: **GE-P**  
(L = Standardlänge  
ca. 120 mm)  
Klemm-Anschluss für  
Erdbandeisen in der  
Wand (Fundamenterder)



### Armierungs-Erdung mit Bandeisen 40 x 5

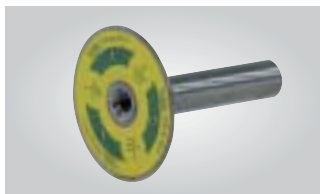
Anwendung / LV Text  
Starrer Erdungsfestpunkt mit angeschweißtem Bandeisen zum Anschweißen an Armierung und zum bündigen Einbetonieren mit einseitigem Anschlussgewinde M12.

Best.-Nr.: **GE-AB**  
(Standardlänge 70 mm)  
Bandeisen 300 mm lang



### Flach-Rund-Verbinder

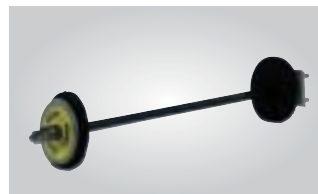
Best.-Nr.: **GE-FRV**  
(Ausführung:  
Verzinkt  $\triangle$  VZ  
Edelstahl  $\triangle$  V2A)



### Armierungs-Erdung

Anwendung / LV Text  
Starrer Erdungsfestpunkt zum Anschweißen an Armierung und zum bündigen Einbetonieren mit einseitigem Anschlussgewinde M12.

Best.-Nr.: **GE-A/L**  
(L = Erdungslänge in mm)



### Nachträgliche Durchführungs-Erdung

Anwendung / LV Text  
Starre isolierte Durchführung zum nachträglichen Einbau mit beidseitigem Anschluss (Bolzen M12, Kreuzklemme).

Best.-Nr.: **GE-ND**  
(Standardlänge 500 mm)  
(Wandstärken bis 450 mm)



### Anschluss-Bolzen M12

Best.-Nr.: **GE-ABM 12**  
(Ausführung:  
Verzinkt  $\triangle$  VZ  
Edelstahl  $\triangle$  V2A)

Ersatz liefern wir für alle Teile, die durch Materialfehler die Funktion beeinträchtigen. Kein Ersatz für Mängel, die transport- oder lagerbedingt sind oder auf fehlerhafte Verarbeitung bzw. Montage oder deren Folgen beruhen. Unsere Angaben beruhen auf den derzeitigen technischen Erkenntnissen. Technische Änderungen vorbehalten. Wegen der Fülle an möglichen Einflüssen bei der Montage und Anwendung befreien unsere Angaben Verarbeiter und Anwender nicht von eigenen Versuchen und Prüfungen.

### Lieferung aller Erdungen ohne Anschlusselemente!

Für spezielle Anwendungen setzen Sie sich bitte mit unserer technischen Abteilung in Verbindung.

Abdichtsysteme und Brandschutz für Kabel und Rohre

### UGA SYSTEM-TECHNIK GmbH & Co.

ein Unternehmen für Gebäudetechnische Anlagen und Produkte

Heidenheimer Str. 80-82 · 89542 Herbrechtingen

Postfach 1261 · 89539 Herbrechtingen

Telefon: 0 73 24 / 96 96 - 0 · Fax: 0 73 24 / 96 96 - 96

e-mail: info@uga-systeme.de · Internet: www.uga-systeme.de

